

Туберкулез – 1 из 10 ведущих причин смерти во всем мире. За год человек, больной туберкулезом, может инфицировать до 10–15 других людей, с которыми он имеет тесные контакты.

Если Вы заметили у себя или близких следующие симптомы:



физическую слабость, недомогание



физическую утомляемость



потливость по ночам



боль в грудной клетке



периодическое повышение температуры

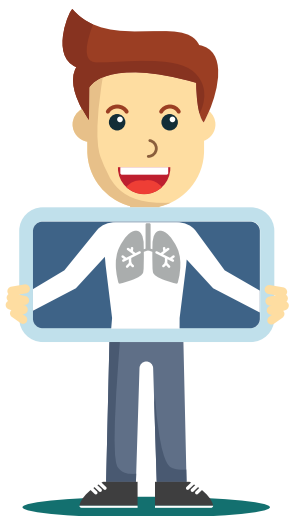


потерю аппетита, снижение массы тела



кашель более двух-трех недель

СРОЧНО обратитесь к врачу!



И помните, убедиться в здоровье легких - легко!
Ежегодно проходите флюорографическое обследование!

ВСЕМИРНЫЙ ДЕНЬ БОРЬБЫ С ТУБЕРКУЛЕЗОМ

Пройдите обследование
в мобильном цифровом флюорографе.
Результат выдается сразу.
Б Е С П Л А Т Н О !



Мобильный флюорограф будет работать
для Вас перед центральным входом
в ТРЦ «КРИСТАЛЛ» (ул. Д. Менделеева, 1)
**24 МАРТА, 30 МАРТА, 6 АПРЕЛЯ,
13 АПРЕЛЯ, 20 АПРЕЛЯ**
С 11.00 ДО 16.00

