

КАК ИЗБЕЖАТЬ УКУСА КЛЕЩА?

Как одеваться в лес:

- 1 На голову предпочтительно надеть шапку, плавно переходящую в воротник, в крайнем случае, волосы должны быть заправлены под косынку.
- 2 Одежда должна быть светлой, однотонной.
- 3 Рукава должны быть длинными.
- 4 Нанести на одежду acaricidal репеллентное средство от клещей.
- 5 Бороздки и манжеты должны плотно прилегать к телу, рубашку заправить в брюки.
- 6 Края рукавов заправить в брюки или в носки на плотной резинке.



Как не принести клещей домой:

Не заносить в помещения свежесорванные растения, верховую одежду и другие предметы, на которых могут оказаться клещи.



Проверять домашних животных на наличие клещей после прогулки.

Совет: лучше всего для похода в лес подходят комбинезоны.

Как вести себя в лесу:

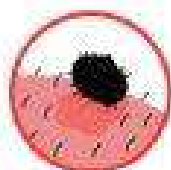


Нельзя садиться или лежать на траву.

Стояние и движение стоит ускорить на участках повышенной влажности или в сухих сосновых лесах на песчаных почвах.

Каждые несколько часов внимательно осматривайте одежду, тело и волосы.

Что делать, если укусила клещ?



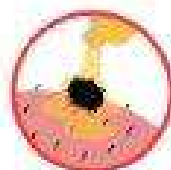
Клеща нужно удалить как можно быстрее, чтобы свести риск заражения.



Обратиться в ближайшее лечебное учреждение или травмпункт.



Удаленное насекомое нужно отправить на исследование в лабораторию в течение суток.



Если нет возможности обратиться к врачу, надмыли чистые пальцы и смажьте место укуса подсолнечным маслом. Последнее закупорит отверстие, через которое дышит насекомое, и клещ вылезет сам.



Категорически запрещено удалять клещей с животного руками, особенно при наличии порезов и трещин.

По итогам рекомендаций специалистов Роспотребнадзора.

Как узнать «лесного» клеща?



Среда обитания:

в лесах, на полянках, в парках и других местах, где имеется трава и кусты.

Активность:

теплое время года, с апреля по октябрь. Пик активности – июнь-июль



Как выглядит:

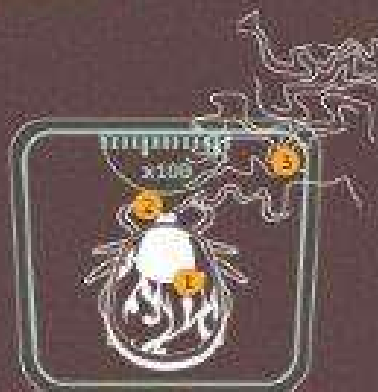
это паукообразное насекомое с острым коготком, имеет четыре пары конечностей

Размер:

от 3 мм до 25 мм в длину в зависимости от вида

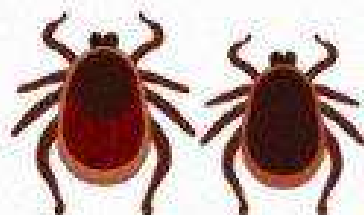
Кровь сосут только самки!

Особенности:



- 1 клещи способны поглощать значительные порции крови и увеличивать свой вес в 100 и более раз
- 2 глаза отсутствуют, но клещи способны отличать свет от темноты
- 3 у клещей хорошо развито обоняние, благодаря чему они находят жертву

Как отличить опавшую самку от самца?



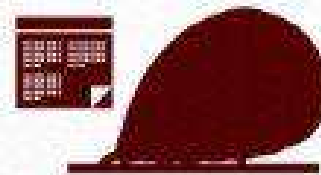
самки - крупнее, спинной щиток у них занимает около трети тела, остальная часть поверхности окрашена в буровато-красный цвет



тело голодной самки плоское, а у напивавшейся кровью становится яйцевидным



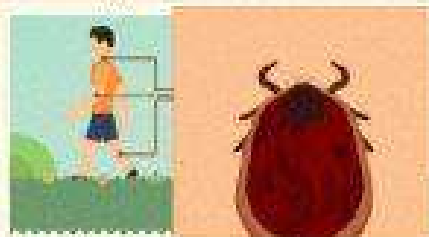
вес голодной самки составляет 3-4 мг, сытой от 40 до 500, в среднем 140-350 мг



самка клеща пьет кровь только один раз за сезон

Отмечаются случаи «присасывания» самцов, но они не способны длительно сосать кровь.

Как нападает?



Клещ незаметно впивается в кожу жертвы, выделяя анестезирующее вещество – секрет содержится в слюне и обезболивает присасывание клеща. Человек может длительное время не ощущать прикрепившуюся самку. Через несколько часов после укуса голова насекомого полностью погружается под кожу человека, а брюшко раздувается от выпитой крови.

Защита от лесного клеща

Использование специальных химических средств

АКАРИЦИДНЫХ СРЕДСТВ

(предназначены для обработки верхней одежды, применение на кожу недопустимо)

РЕПЕЛЛЕНТНЫХ СРЕДСТВ

(предназначены для обработки верхней одежды, применение на кожу возможно)

Индивидуальная (личная) защита людей

→ проводить само- и взаимно осмотры каждые 10-15 минут для обнаружения клещей

→ не садиться и не ложиться на траву

обязательно наличие головного убора

носить однотонную и светлую одежду

манжеты рукавов должны плотно прилегать к руке

не заносить в помещение свежие сорванные растения

брюки заправлять в сапоги, гольфы или носки с плотной резинкой, верхнюю часть одежды - в брюки

После прогулки необходимо:

→ снять одежду

→ тщательно осмотреть тело и одежду

→ расчесать волосы мелкой расческой



ПРИ УКУСЕ КЛЕЩАМИ НЕОБХОДИМО НЕМЕДЛЕННО ОБРАТИТЬСЯ К МЕДИЦИНСКОМУ РАБОТНИКУ (в г. Ульяновске – травмпункты; в районах – Центральные районные больницы).

ТРИ НЕЛЬЗЯ

- 1 НЕ СДАВЛИВАЙТЕ ТЕЛО КЛЕЩА**
Так вы можете выдавить в ранку его содержимое вместе с огромным количеством возбудителей инфекции.
- 2 НЕ ПОЛИВАЙТЕ КРОВОПИЙЦУ КЕРОСИНОМ И МАСЛОМ**
Из-под кожи он не вылезет, потому что умрет, а вытянуть мертвого сложнее.
- 3 НЕ ВЫНИМАЙТЕ КЛЕЩА ПАЛЬЦАМИ**
Руки и место укуса после операции обязательно продезинфицируйте.



Захватите клеща как можно ближе к головке



Неправильное извлечение клеща