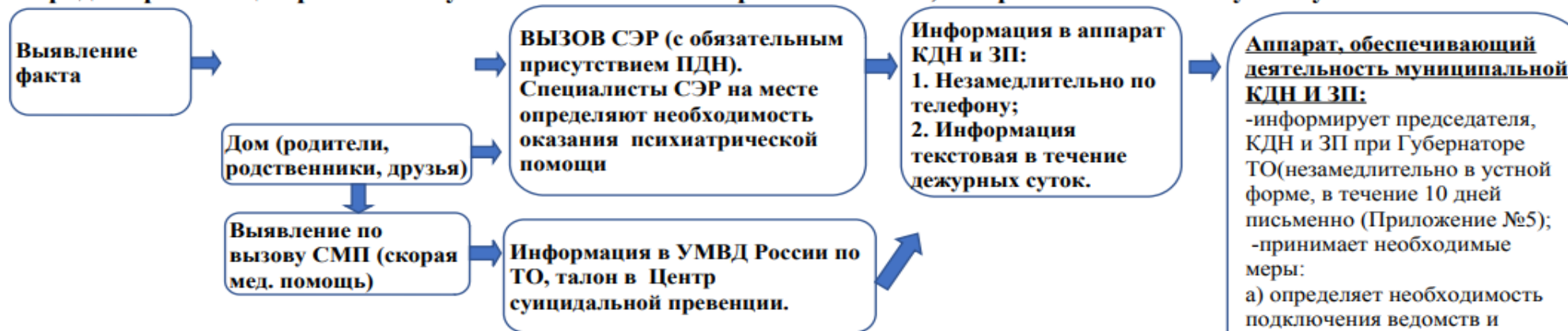


Порядок организации работы в случае выявления несовершеннолетнего, совершившего попытку самоубийства.



Попытка самоубийства:

1. Пролонгированная психологическая помощь (в случае получения отказа сопровождение через образовательное учреждение, повторное предложение через 30 дней);
2. Решение вопроса о работе посредством обработки информации в Банке данных (организация закрытого доступа-выбор ответственных, письмо в АУ СОИ ТО и ДПО «РСРЦН «Семья»);
3. Взаимодействие с врачом психиатром, контроль за посещением н/л врача;
4. Проверка организации работы с н/л - ежеквартально (заслушивание на заседании КДН/рабочей группы, запрос информации и т. д.);
5. В случае отсутствия положительной динамики в поведении н/л, либо появлении обстоятельств, способных ухудшить ситуацию, инициировать обращение в КДН и ЗП при Губернаторе ТО для организации супервизии.

Группа риска:

1. Психологическое сопровождение в образовательной организации;
2. В случае отсутствия положительной динамики в поведении н/л, либо появлении обстоятельств, способных ухудшить ситуацию, подключение психолога, имеющего большой опыт работы с н/л, склонными к суицидальному поведению.
3. Проверка организации работы с данной категорией несовершеннолетних, по мере необходимости, но не реже 1 раза в квартал (заслушивание на заседании КДН /рабочей группы, запрос информации и т. д.).

СВЕРКИ:

- ежедневно ведение сводного реестра случаев;
- ежемесячно до 5 числа в муниципальном образовании;
- ежеквартально сверка данных областных ведомств.

Аппарат, обеспечивающий деятельность муниципальной КДН и ЗП:

-информирует председателя, КДН и ЗП при Губернаторе ТО(незамедлительно в устной форме, в течение 10 дней письменно (Приложение №5);
 -принимает необходимые меры:

- а) определяет необходимость подключения ведомств и специалистов;
- б) обобщает информацию от ведомств;
- в) в случае необходимости выносит рассмотрение на оперативный штаб/рабочую группу/заседание;
- г) внесение информации в реестр.

Муниципальная КДН и ЗП (в течение 10 дней):

- определяет план первоочередных мероприятий;
- решает вопрос о проведении работы в рамках Банка данных;
- устанавливает причины и условия, определяет категорию случая (попытка, «группа риска»), основываясь на информации ведомств с учетом мнения психиатров и ЦСП;
- в случае повторного выявления организация проверки.

Порядок действий образовательной организации в случае выявления суицидального поведения несовершеннолетнего

